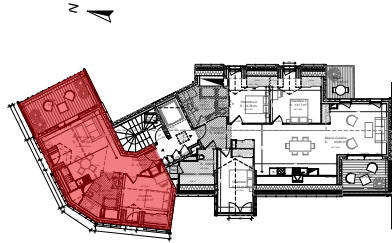


40 Rue Febvotte  
- TOURS -



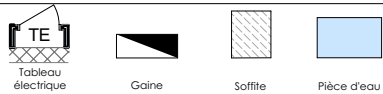
3eme ETAGE

LOGEMENT **Lot 10**  
TYPE II

Entrée+Pl	4,04
Séjour-Cuisine	20,69
Chambre	12,61
SdE+Wc	6,27
<b>Surface habitable</b>	<b>43,61 m<sup>2</sup></b>
<b>Surface Total au sol</b>	<b>48,09 m<sup>2</sup></b>
Terrasse	15,27 m <sup>2</sup>
Surfaces sous les 1,80m	4,48 m <sup>2</sup>

En fonction des nécessités techniques de réalisation, le maître d'ouvrage se réserve le droit d'apporter des modifications au présent plan, notamment de légères variantes de cotes et de surfaces. Les tolérances d'usage sont admises en ce qui concerne les dimensions et surfaces indiquées. Les gaines, les relombées, les faux-plafonds, soffites, ainsi que l'emplacement des équipements sont figurés à titre indicatif et n'apparaissent pas de manière exhaustive sur le plan.  
Le présent plan est établi sur la base du dossier de permis de construire et pourra subir des adaptations dimensionnelles techniques et d'organisation sur la base des études détaillées d'exécution.

**Pl** : Placard    **Ll** : Emplacement Lave Linge    **Lv** : Emplacement Lave Vaiselle  
**F** : Frigo    **Vr** : Volet roulant    **Gc** : Garde-corps  
**Fav** : Fenêtre avec allège vitrée    **Bvc** : Baie vitrée coulissante  
**Fap** : Fenêtre avec allège pleine    **Ft** : Fenêtre de toit  
**Pf** : Porte fenêtre



Version TMA



Pour l'acquéreur

