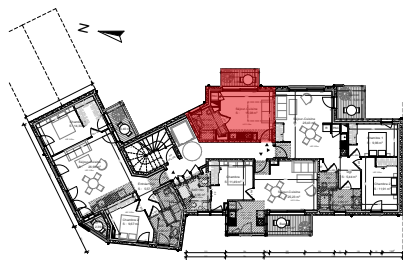


40 Rue Febvotte  
 - TOURS -



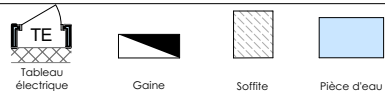
1er ETAGE

LOGEMENT	<b>Lot 1</b>
	TYPE I

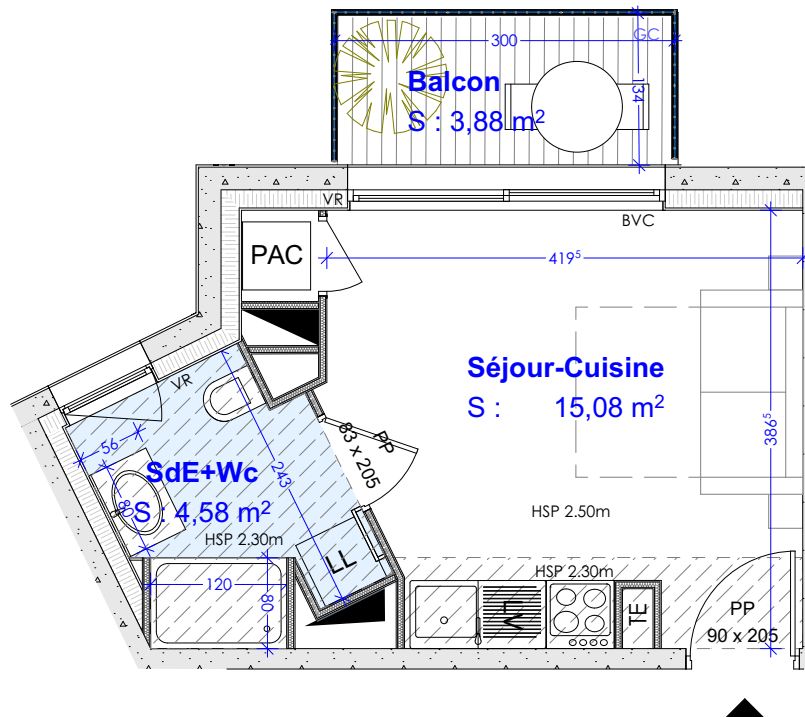
Séjour-Cuisine	15,08
SdE+Wc	4,58
<b>Surface habitable</b>	<b>19,66 m<sup>2</sup></b>
Balcon	3.88 m <sup>2</sup>

En fonction des nécessités techniques de réalisation, le maître d'ouvrage se réserve le droit d'apporter des modifications au présent plan, notamment de légères variantes de cotes et de surfaces. Les tolérances d'usage sont admises en ce qui concerne les dimensions et surfaces indiquées. Les gaines, les rebombées, les faux-plafonds, soffites, ainsi que l'emplacement des équipements sont figurés à titre indicatif et n'apparaissent pas de manière exhaustive sur le plan.  
 Le présent plan est établi sur la base du dossier de permis de construire et pourra subir des adaptations dimensionnelles techniques et d'organisation sur la base des études détaillées d'exécution.

- Pl : Placard    LL : Emplacement Lave Linge    LV : Emplacement Lave Vaisselle
- F : Frigo    VR : Volet roulant    GC : Garde-corps
- FAV : Fenêtre avec allège vitrée    BVC : Baie vitrée coulissante
- FAP : Fenêtre avec allège pleine    FT : Fenêtre de toit
- PF : Porte fenêtre



Version TMA



Pour l'acquéreur

